

役立つ **NEW** 灼熱の現場に冷感を!!

アイスヘッドパッド
REIKA



24℃以下で自然凍結!!


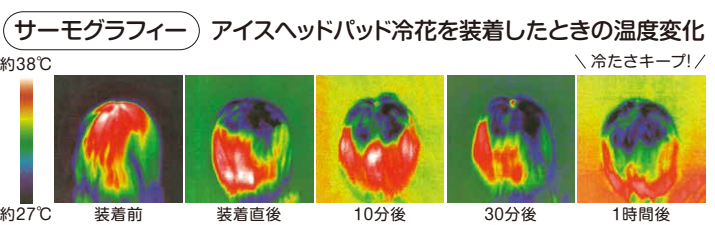
アイスヘッドパッド

- ひんやりキープ
- 繰り返し使用可能
- 結露しない*

*自然凍結で凍らせた場合のみ



本製品はドイツ製の植物由来PCM素材を使用しています。製造中にPCM素材が本体に付着する場合がございます。使用する前に水で洗い流してお使いください。

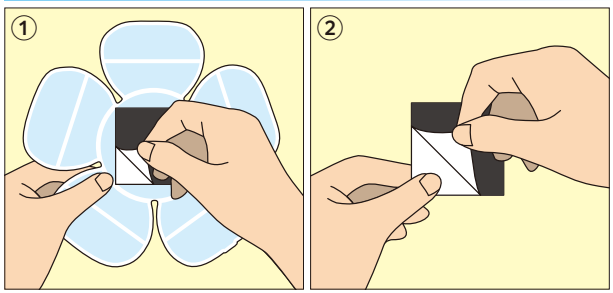



酷暑の環境でも
快適な冷感素材!



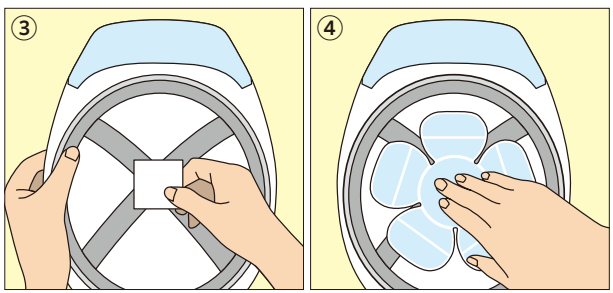
- 本製品は自然解凍いたします。
- 中身のPCM素材が固まった状態でご使用いただくと、約24℃の心地良い清涼感を感じます。
- 中身が液体になった場合は、冷凍庫、エアコンの風が当たる場所、冷水など約24℃以下の環境で冷やして、固めてください。温度が低いほど早く固まります。
- 本製品は繰り返しご利用頂けます。

装着方法



① 袋から取り出した冷花をしっかりと持ち、中央の面ファスナーの上半分を取りはずします。

② はがした面ファスナーに貼ってある黒い紙をはがします。



③ 粘着面をヘルメットの内側中央にしっかりと貼り付けてください。

④ 本体側の面ファスナーをあわせて押し付けることで固定でき、ズレ落ちずご利用いただけます。

装着イメージ

冷却時間 クーラーボックスやカークーラー等でも **OK!**
氷水で約15分 / 冷凍庫で約30分

使用上の注意 使用上の注意をよく読み、本来の用途以外の目的では使用しないでください。

- 中身を食べたり、口に入れたりしないでください。
- 中身が漏れて目に入った場合はすぐに水で洗い流し、医師に相談してください。
- 本製品は保冷剤ではありません。
- 火器や熱器具のそばに置かないでください。
- 本製品を傷つけたり、ねじるなどの力を加えないでください。汚れた場合は水洗いして、清潔な状態でご使用ください。
- 本製品は、材質の特性により、高温になると膨張する可能性があります。液漏れ、破損等の恐れがありますので、直射日光や高温になる場所を避けて保管してください。

【サイズ】
■約180×180mm
■約90g
【材質】
■外側/TPU
■内容物/PCM

アイスヘッドパッド「冷花」<ブルー>