

空調配管用

IRC-NX

耐火キヤッツ7。NX

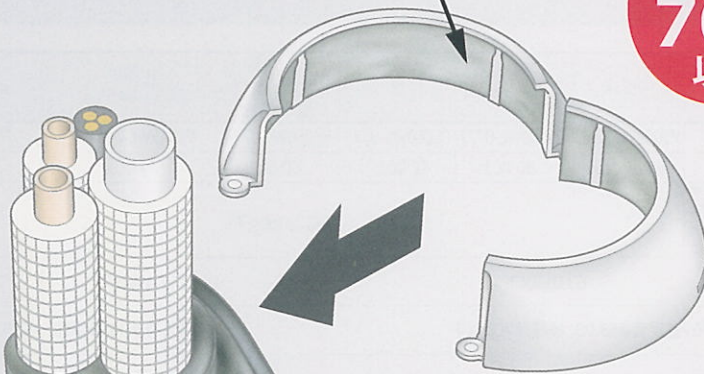
新認定
取得!

国土交通大臣認定番号：PS060FL-1043

Point 1

金具内へのパテ詰め不要!

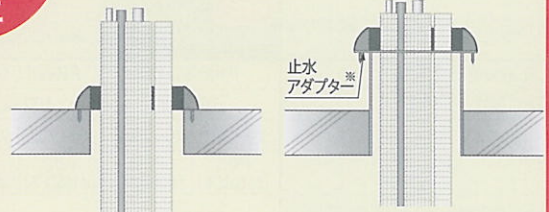
金具の内側にパテが取り付けられているため従来のようなパテ詰め作業が省けます!



床厚
70mm
以上

(コンクリート)

(止水スリーブ対応)



※施工の際は、別売の止水アダプター(IRC-S)が必要です。

開口部：円形 (φ160mm以下)

Point 2

パテを巻き付けるだけ!

スリット入りパテのため、分割しやすく巻き付けやすくなりました!

コンクリート
70mm
以上

Point 3

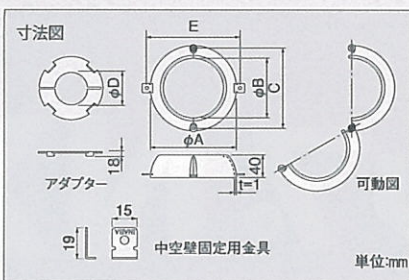
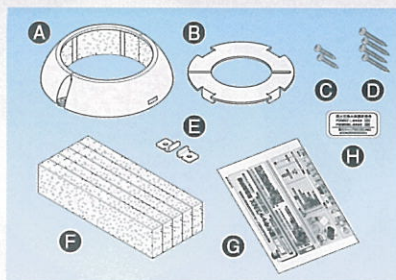
様々な防火区画に対応!

床厚 100mm 以上	PS060FL-0776 床 (ALC・コンクリート)	床 (止水スリーブ対応)	床厚 284.5mm 以上	PS060FL-0791 中空床	壁厚 42mm 以上	PS060WL-0775 片壁
		 ※施工の際は、別売の止水アダプターが必要です。				
壁厚 60mm 以上	PS060WL-0842 中空壁 (準耐火60分)	壁 (耐火60分)	壁厚 74mm 以上	PS045WL-0824 中空壁 (準耐火45分)	壁厚 80mm 以上	PS060WL-0774 中空壁 (木軸を含む)
	 鋼製貫通スリーブ (当社製品: EZS, EZSNなど)			 鋼製貫通スリーブ (当社製品: EZS, EZSNなど)		 鋼製貫通スリーブ (当社製品: EZS, EZSNなど)
					壁厚 80mm 以上	PS060WL-0777 壁 (ALC・コンクリート)

※区画貫通部で配管などが動かないように近傍でしっかりと固定してください。不十分な場合はパテにすき間が生じたり、パテが落下する可能性があり、耐火性能が発揮できません。特に縦引きの冷媒管の場合は、配管長の中央部に「パイブロックTK」を使用して配管を支持してください。

製品仕様

■ 耐火キャップ IRC-NX



■ セット内容

記号	部品名	材質	数量
A	耐火キャップNX金具 (耐熱シールIPJ入り)	SGC	1
B	アダプター	SGC	1
C	コンクリートタッピングビスM4×25	ユニクロ処理鉄材	2
D	石こうボード用ビスM4×40	ラスパート	4
E	中空壁用固定金具	SGC	2
F	熱膨張性耐熱シールIPNX	耐熱シール	1
G	取扱説明書	-	1
H	国土交通大臣認定品表示シール	-	1

※部品CとH, DとEは、それぞれ同じボリ袋に入っています。

コードNo.	型番	適合貫通穴 呼び径(穴径)	寸法(mm)					標準価格	梱包
			φA	φB	C	φD	E		
☑ 62572	IRC-75NX	75(φ 85)以下	127	82	118	45	145	¥ 3,500	8
☑ 62582	IRC-100NX	100(φ110)以下	152	107	143	65	170	¥ 4,300	8
☑ 62592	IRC-125NX	125(φ135)以下	178	133	169	85	196	¥ 6,200	8
☑ 62602	IRC-150NX	150(φ160)以下	203	158	194	105	221	¥ 7,500	8

適用範囲 (詳細は認定書をご確認ください)

(単位: mm)

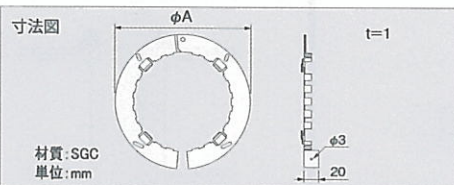
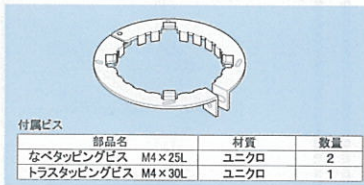
床・壁構造(国土交通大臣が認定したもの)	新認定 床		中空床	壁 ALC・コンクリート	片壁	中空壁 (準耐火60分 耐火60分)	中空壁 (準耐火45分)	壁・中空壁 (準耐火60分 耐火60分)	
	コンクリート	ALC・コンクリート							
国土交通大臣認定番号	PS060FL-1043	PS060FL-0776	PS060FL-0791	PS060WL-0777	PS060WL-0775	PS060WL-0774	PS045WL-0824	PS060WL-0842	
壁・床 厚さ	70 以上	100 以上	284.5 以上	80 以上	42 以上*1	80 以上	74 以上	60 以上	
開口部	スリブなし スリブあり*2 円形 (φ160以下) 円形 (φ160以下)		スリブなし スリブあり*3 円形 (φ160以下) 円形 (φ200以下)		円形 (φ160以下)				
占積率 (開口面積に対する配管・ケーブルの 断面面積の総合計の割合)	62.8%以下		63.0%以下			57.4%以下	42.8%以下		
配管種類	金属管 被覆金属管	被覆外径φ96(金属管φ53.98、被覆厚20)以下						被覆外径φ80(金属管φ38.1、被覆厚20)以下	
	アルミニウム管 アルミニウム合金管 被覆アルミニウム管 被覆アルミニウム合金管	被覆外径φ80(アルミニウム管φ38.1、被覆厚20)以下						-	
	硬質塩化ビニル管 被覆硬質塩化ビニル管	被覆外径φ100(硬質塩化管φ60、被覆厚20)以下						被覆外径φ80 (硬質塩化管φ60、被覆厚10)以下	
	結露防止層付硬質塩化ビニル管	外径φ76、厚さ9.5以下						外径φ38、厚さ6.5以下	
	断熱レインホース (外層・内層:塩ビ樹脂製) (断熱層:ポリエチレンフォーム)	外径φ37、厚さ6以下							
	ドレンホース(可とうポリエチレン管)	外径φ22以下							
	合成樹脂製可とう電線管(CD管、PF管)	PF管:φ45.5 CD管:φ48以下							
ケーブル(銅、ガラス繊維など)	総導体断面積159.5mm ² 、1本当たり外径φ25以下(導体38mm ² 以下)								

- 被覆とは、ポリエチレンフォーム、難燃ポリオレフィンフォーム、ポリスチレンフォーム、硬質ウレタンフォーム、フェノールフォーム、合成ゴムフォーム(ニトリル、ブチル系ゴムおよび同等品)グラスウール、ロックウールを指します。
- 金属管とは、銅管(JIS H 3300、JIS H 3320、JIS H 3401*)、鋼管(JIS G 3442、JIS G 3452、JIS G 3454、JIS G 3455、JIS G 3456、JIS G 3458、JIS G 3460)、ステンレス鋼管(JIS G 3447、JIS G 3448、JIS G 3459)を指します。
- ※PS045WL-0824、PS060WL-0842は除く
- 貫通穴径、配管外径から占積率を考慮して、サイズ選定してください。

- *1...21mm強化石膏ボード重ね貼り
- *2...止水スリブ径φ160以下、コンクリート打設。施工には別売の止水アダプターが必要です。
- *3...止水スリブ径φ160以下、モルタル埋戻し。施工には別売の止水アダプターが必要です。

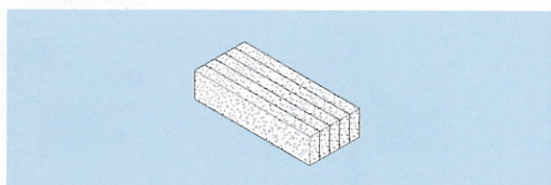
別売品

■ 止水アダプター IRC-S



コード	型番	適合止水スリブ外径(mm)	φA(mm)	標準価格	梱包
☑ 62551	IRC-S 75	81~86	129	¥1,000	50
☑ 62552	IRC-S100	101~106	154	¥1,100	50
☑ 62553	IRC-S125	126~131	179	¥1,200	50
☑ 62554	IRC-S150	151~156	204	¥1,300	50

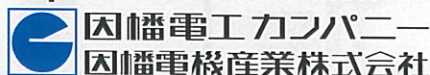
■ 熱膨張性耐熱シール IPNX



コード	型番	参考重量	標準価格	梱包
☑ 62555	IPNX	700g	¥2,700	10

お問い合わせは

<http://www.INABA-DENKO.com/>



札幌営業所(011)209-1784(代) / 名古屋営業所(052)541-1780(代) / 広島1課(06)4391-1713(代)
 仙台営業所(022)293-1785(代) / 金沢営業所(076)262-1783(代) / 広島2課(03)5783-1722(代)
 関東営業所(048)642-1783(代) / 近畿1課(06)4391-1940(代) / 東京推進課(03)5783-1721(代)
 首都圏1課(03)5783-1723(代) / 近畿2課(06)4391-1732(代) / 大阪推進課(06)4391-1941(代)
 首都圏2課(03)5783-1724(代) / 広島営業所(082)545-1132(代) / 横浜営業所(045)470-1780(代) / 九州1・2課(092)283-1785(代)

※本リーフレットからの無断複製・転載・改変はかたくお断りします。※本リーフレットに記載の内容は、製品改良のために予告なく変更する場合があります。※本リーフレットに記載の内容は2019年4月現在のものです。