

第45回 ジャンボびっくり見本市

JUMBO BIKKURI FAIR 2019

電設資材、照明、工具、電子・制御、情報・通信・セキュリティ、空調・住宅設備【展示即売会】

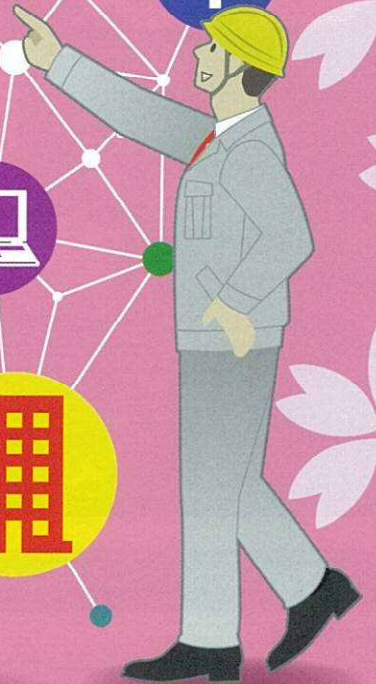
Society 5.0

ここに
ある！
賢い未来の
新情報

IoT

AI

Robot



春の
祭展



大阪

4/12金-13土

10:00~18:00 9:00~17:00

インテックス大阪 6号館 C・Dゾーン

東京

4/26金-27土

10:00~18:00 9:00~17:00

東京ビッグサイト 青海展示棟ホール A

△ ご注意 東京会場は前回と会場が異なります。お間違いのないようにお越しください。

ジャンボびっくり見本市協催委員会

ジャンボびっくり見本市 検索

ジャンボびっくり見本市をソーシャルメディアで楽しもう！



第45回 ジャンボびっくり見本市

JUMBO BIKKURI FAIR 2019

電設資材、照明、工具、電子・制御、情報・通信・セキュリティ、空調・住宅設備【展示即売会】

総合力で魅せる!

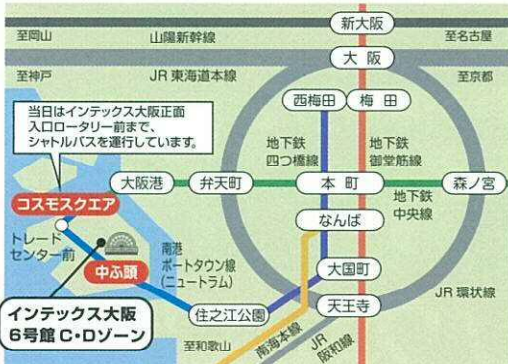
専門メーカー約200社が一堂に集う

展示即売会

交通のご案内

◎会期当日は、渋滞や駐車場の確保が困難になることが予想されます。できるだけ公共機関をご利用ください。

■大阪会場



電車を利用 インテックス大阪へのご来場には地下鉄が便利です。

弁天町	地下鉄中央線	約10分	シャトルバス運行	約5分	インテックス大阪
本町	地下鉄中央線	約15分	南港ポートタウン線	約3分	
			中ふ頭	約5分	
住之江公園	南港ポートタウン線	約15分			

飛行機を利用
【関西国際空港】空港リムジンバス「ハイアットリージェンシー大阪」下車徒歩約3分
【大阪国際空港】空港バスまたは電車利用で「大阪(梅田)駅」～地下鉄、JR各線利用

■東京会場



電車を利用 青海展示棟へのご来場には「りんかい線」「ゆりかもめ」が便利です。

大崎	りんかい線	約11分	東京レポート	約2分	青海展示棟
新木場	りんかい線	約7分		徒歩	
				約6分	東ビッグサイト
新橋	お台場海浜公園	約14分	青海	約4分	
豊洲	ゆりかもめ	約10分		徒歩	

バスを利用

羽田空港から
【京急空港(ス)東京ビッグサイト行「羽田空港」～品川方面から
【都営バス】波01出入系統「品川駅南口」～大森方面から
【京急バス】井30・井32系統「大井町駅西口」～大森方面から
【京急バス】森30・森40系統「JR大森駅東口」～門前仲町方面から
【都営バス】海01系統「門前仲町」～

重要なお知らせ
東京会場は前回と会場・最寄駅が異なります。
東京ビッグサイト 青海展示棟まで、お間違いないようにお越しください。
最寄駅
●りんかい線 東京レポート駅(徒歩約2分)
●ゆりかもめ 青海駅(徒歩約4分)

「東京レポート」駅下車 徒歩約2分