

ちょっとしたスペースで
スタイリッシュに設置ができる
コンパクト設計

簡易組立式・喫煙ブース

eco sm^{king}



厚生労働省
受動喫煙防止
対策助成金
対応可能商品

ECO 完全分煙化の未来へ！

QRコードを読み取って
ケータイからアクセスもできます♪

まずは、

エコスモーキング

🔍 検索

<http://www.eco-smoking.com>



eco sm○king



タバコを吸う人も、吸わない人も快適な空間を目指して

簡単に組立、解体、移動が可能な喫煙ブース



シンプル設計！

床面が無いバリアフリー構造。フレーム上にパネルとボルトのみで組立てるシンプルな設計。

どこでも置ける！

背面・側面



排気口が上向きなので、壁面にぴったり置ける、省スペース設計です！

Option 別売



拡張可能！

拡張パーツを使用することで横方向に制限なくサイズ拡張が可能！

(拡張サイズ 609mm / 1セット)

- ・助成金サポート
 - ・ブースの組立て及び、設置場所に合わせた排気ダクト工事
 - ・ブース設置のオプションパーツなど各種ございます。
- 詳しくはお問合せください♪



パッケージング！

換気扇、LED 間接照明、100V 用コンセントプラグを標準装備の使い易いパッケージ！



お気軽に
お問合せください♪

型式	IW-2003R
サイズ	1,600 × 奥行き 1,297 × 高さ 2,346 (mm)
総重量	280kg
対応電圧 / 消費電力	AC 100 V / 約 200 W / h
ドア仕様	スライドドア (自閉式) バリアフリータイプ
ガラス種類	強化ガラス (6mm)
屋外使用	可能 (設置場所により要コーキング)
耐熱性 / 耐腐食性	ガルバリウム鋼板・アルミ鋼板に耐腐食塗

【販売店】  株式会社 極東商会

〒101-8589 東京都千代田区外神田4-10-6 ☎03 (5244) 4612 Fax.03 (5244) 4613

大阪営業所 〒541-0059 大阪市中央区博労町3-6-1 御堂筋エスジービル6F ☎06 (6120) 6951
 名古屋営業所 〒465-0012 名古屋市名東区文教台2-810 ☎052 (776) 6110
 福岡営業所 〒812-0016 福岡市博多区博多駅南4-14-13 ☎092 (411) 0182
 仙台営業所 〒984-0012 仙台市若林区六丁の目中町1-60 ☎022 (287) 3791
 広島営業所 〒733-0035 広島市西区南観音7-16-18 ☎082 (292) 5071
 新潟営業所 〒950-0992 新潟市中央区上所上2-3-1 ☎025 (283) 5188

ホームページアドレス <http://www.kyokutos.co.jp/>

【輸入製造元】  株式会社 中央商会

〒341-0038 埼玉県三郷市中央2-29-1
 TEL: 048-953-6511 担当: 中野 / 半田

【企画開発協力】  株式会社
 ラフィーワーク・コーポレーション

組立式簡易喫煙ブース

eco sm^{king}

2018.10.18

第27回 極東西部ダイフロン会

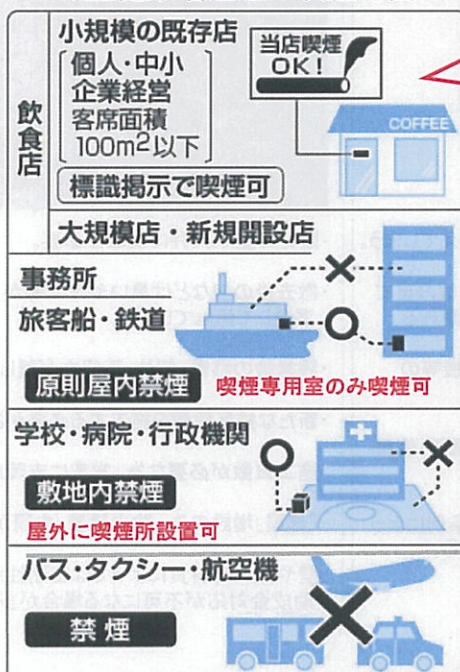


改正健康増進法成立 2020年4月全面施行

eco sm^{king}

望まない受動喫煙をなくすこと

改正健康増進法の喫煙可否



全飲食店の55%



朝日新聞 2018年7月19日付

そのほか

- ・喫煙場所への20歳未満の立ち入り禁止
- ・加熱式たばこも専用室でのみ喫煙可
- ・旅館・ホテルの客室、居住場所、たばこ店など
公衆喫煙場所は喫煙可

罰則
最大50万

◆対象事業主

労働者災害補償保険の適用事業主であって、
下記のどちらかを満たす中小企業事業主であること

業種	業種	常時雇用する労働者数*	資本金*
小売業	小売業、飲食店、配達飲食サービス業	50人以下	5,000万円以下
サービス業	物品賃貸業、宿泊業、娯楽業、医療・福祉、複合サービス（例：協同組合）など	100人以下	5,000万円以下
卸売業	卸売業	100人以下	1億円以下
その他の業種	農業、林業、漁業、建設業、製造業、運輸業、金融業、保険業など	300人以下	3億円以下

◆助成率・助成額

喫煙室の設置などに係る経費のうち、工費、設備費、備品費、機械装置費などの 2分の1（飲食店は3分の2） → **上限100万円**

◆助成対象

- 一定の要件を満たす喫煙室の設置に必要な経費
- 一定の要件を満たす屋外喫煙所の設置に必要な経費
- 喫煙室・屋外喫煙所以外に、受動喫煙を防止するための換気設備の設置などの措置に必要な経費

職場での受動喫煙防止対策に取り組む中小企業事業主の皆さまへ [平成30年度版]

「受動喫煙防止対策助成金」のご案内

職場の受動喫煙防止対策（事業者・事業場の実情に応じた適切な措置）は事業者の努力義務です。事業者の皆さまは、まず、事業場の現状を把握・分析し、実行可能な対策のうち、最も効果的なものを実施するよう努めてください。
受動喫煙防止対策を行う際には、費用の一部を支援する「受動喫煙防止対策助成金」を、ぜひ、ご活用ください。

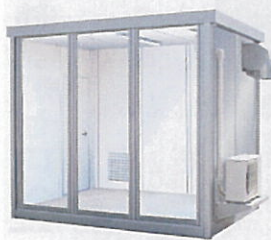
対象となる事業主

次の(1)～(3)すべてに該当する事業主が対象です。

(1)	労働者災害補償保険の適用事業主		
(2)	次のいずれかに該当する中小企業事業主		
	業種	常時雇用する労働者数*	資本金又は出資の総額*
	小売業	小売業、飲食店、配達飲食サービス業	50人以下 5,000万円以下
	サービス業	物品賃貸業、宿泊業、娯楽業、医療・福祉、複合サービス（例：協同組合）など	100人以下 5,000万円以下
	卸売業	卸売業	100人以下 1億円以下
	その他の業種	農業、林業、漁業、建設業、製造業、運輸業、金融業、保険業など	300人以下 3億円以下
	*1 労働者数を資本金等のどちらか一方の条件を満たせば、中小企業事業主となります。		
(3)	事業場内において、措置を講じた区域以外を喫煙とする事業主		

「これまでの代表的な喫煙ブース」の課題

コンテナユニット型



- ・完成状態で納品、搬入導線に限られる。
- ・広いスペース、フラットな地面が必要。また基礎工事が必要な場合もある。
- ・搬入時、ユニック等が必要。
- ・屋外使用のみ。
- ・導入後のサイズ変更 不可能。
- ・真横排気が多く排気導線の確保が困難。
- ・国や都道府県の助成金対象へは別途改造が必要な製品がほとんど。

オープンパネル型



- ・喫煙者の喫煙姿が周囲から見えてしまう。
- ・利用者が多くてもスペースからはみ出て喫煙が可能。煙・臭いが周辺に漏れる。
- ・室内循環型のため、空気清浄機等の定期メンテナンスが必要。
- ・屋外または半屋外（風が通る場所）使用は不可。（煙が周辺に飛散）
- ・密閉型ではないため、自治体条例によっては助成対象外となる場合もある。

パーティション型



- ・既存の壁や天井に加工が必要。
- ・撤去後の壁などは臭いやヤニ等が浸透して汚れてしまう。
- ・設置後の移動・解体・再組立が難しい。
- ・新たな排気設備を施工する必要がある。
- ・施工日数が必要な為、営業に支障がある。
- ・「部屋」増設の為、防火設備・申請が必要。
- ・壁や天井の材質によっては密閉性が乏しく、助成金対応が不可になる場合が多い。



助成金対応換気扇



組立のボルト3種類だけ



排気導線を確保し易い上方排気



Φ150ダクトで対応可能



スイッチ・照明も完備



床面無しの簡易設計

・部品単位での搬入が可能、**搬入導線に制約が無い**。

・**短工程実現**。塗装やシーリングが無いので施設の営業を継続しながら施工可能。
(組立は平均1日で可能。施工費の大幅圧縮)

・各パーツを**ボルトで組立**、コーキング等の面倒な作業が不要。

・**屋外・屋内兼用**、多種の製品ラインアップを持つ必要無し。

・床面が無いので什器や家具の様に**置くだけ**の簡単設置型。
向きや場所の微調整可能。

・設置場所の起伏・傾斜に柔軟に対応可能。
最大15cmまで**調整可能なアジャスター**を装備。

・**分解、再組立**が可能、一過性のイベントでの繰り返し使用や、
状況変化に合わせて設置場所の**移動が容易**。

・設置後の状況変化に合わせて、**サイズアップ、サイズダウン**が可能。

・換気扇・スイッチ照明**すべて内蔵**
排気ダクトは近くの換気扇などに伸ばしやすい**上方排気**

・厚労省及び東京都の**助成対象の性能**を確保。

仕様(標準タイプ)



Spec

サイズ : 1,600w × 1,297d × 2,346h(mm)

重量 : 280kg

材質 : (本体)ガルバリウム鋼板(焼付塗装)
(窓枠)アルミニウム / (ガラス)6T強化ガラス

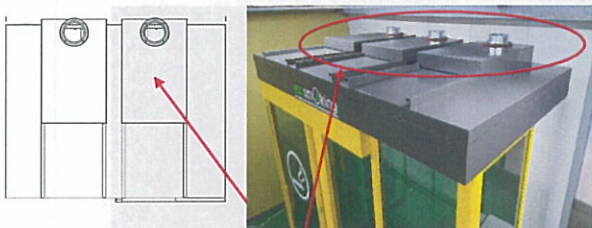
ドア : 吊下スライド式(オートクローザー付き)

換気 : 天井換気扇による吸引、ブース上方にΦ150で排気

照明 : 間接式LED照明

電圧 : AC100V(50Hz/60Hz)対応 / コンセントタップ付属

Ventilator direction



天井換気扇による吸引 ブース上方にΦ150で排気

Accessories

- ・天井埋込換気扇(Panasonic製)2基
- ・LED天井埋込型間接照明
- ・電源スイッチキット(換気扇・照明別・天井取付型)

Option (別売)

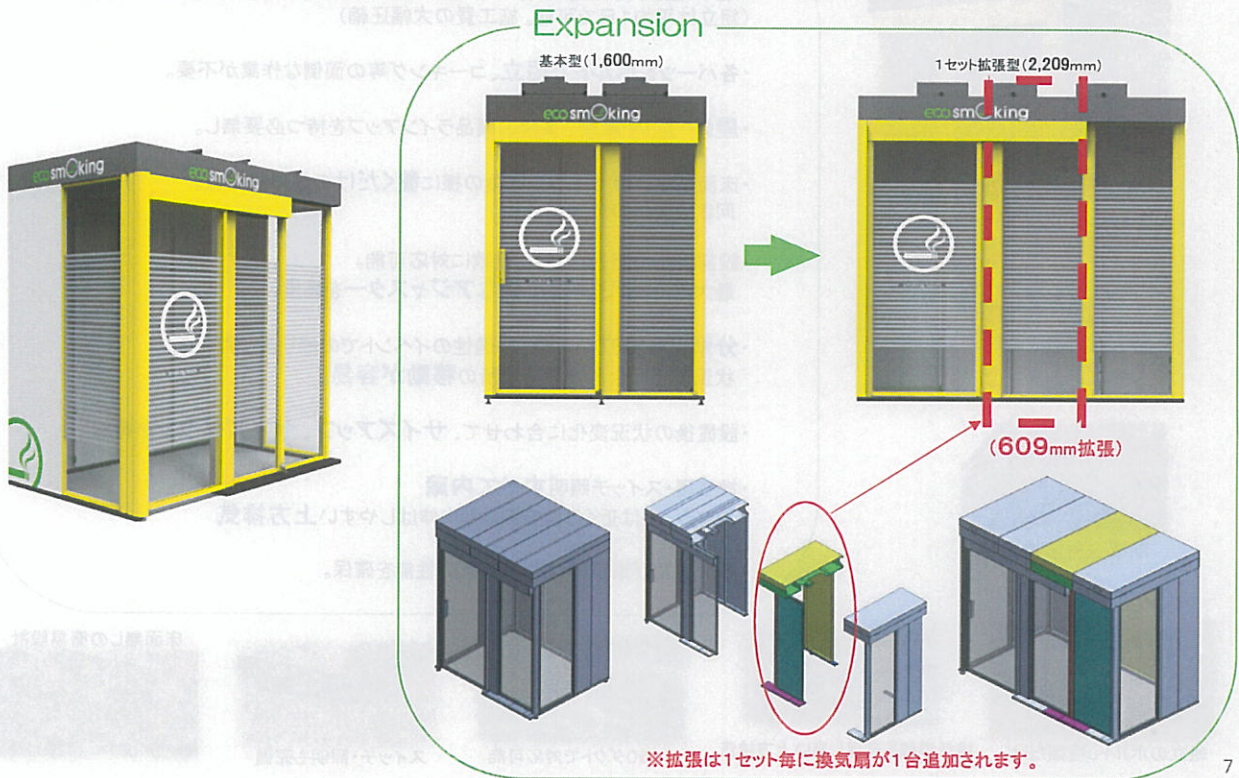
- ・転倒防止用アンカープレート
- ・スライドドア施錠用キット
- ・排気ダクト管・ガラリフード



自在にサイズ拡張・拡張できるモジュール構造

eco smOking

(オプションパーツを使用することで、使用想定人数に合わせて横方向に拡張できます。)



7

スライドドア・全面パネルのガラス

eco smOking

(建築基準法の耐風圧基準をクリアした6mm強化ガラスを採用)

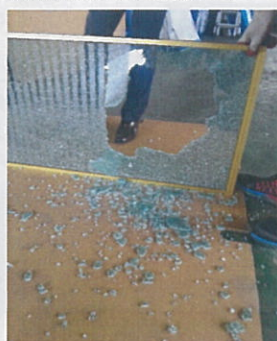
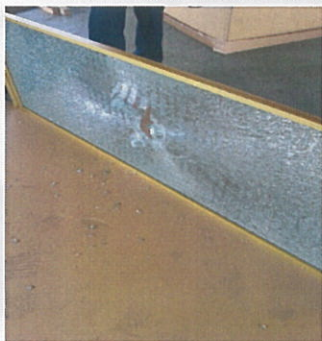
屋外コンテナハウス・電話BOX・待合室などの構造物に表される建築基準法耐風圧基準(風速34m/s)対応 厚さ6mm強化ガラスを採用。

ガラス種別	強化ガラス
厚さ	6mm(6T)
耐風圧強度	34/s以上
耐熱衝撃強度	220°C(100%破壊)



For Your Safety

☆万が一破損した場合も、安全な強化ガラスを採用!



8



屋外打席裏



事務所横



施設連絡通路



ゴルフ練習場 打席通路設置





2~3人
標準タイプ



4~5人
拡張タイプ



10~12人
拡張タイプ



1~2人
スリムタイプ

安全対策品のご紹介



安全対策品のすすめ

メーカー: 株式会社 カーボーイ

本社所在地: 千葉県東金市

業務内容: 工業用、家庭用安全用品の
開発・製造・販売



ユーザーへのプラスワン提案に!